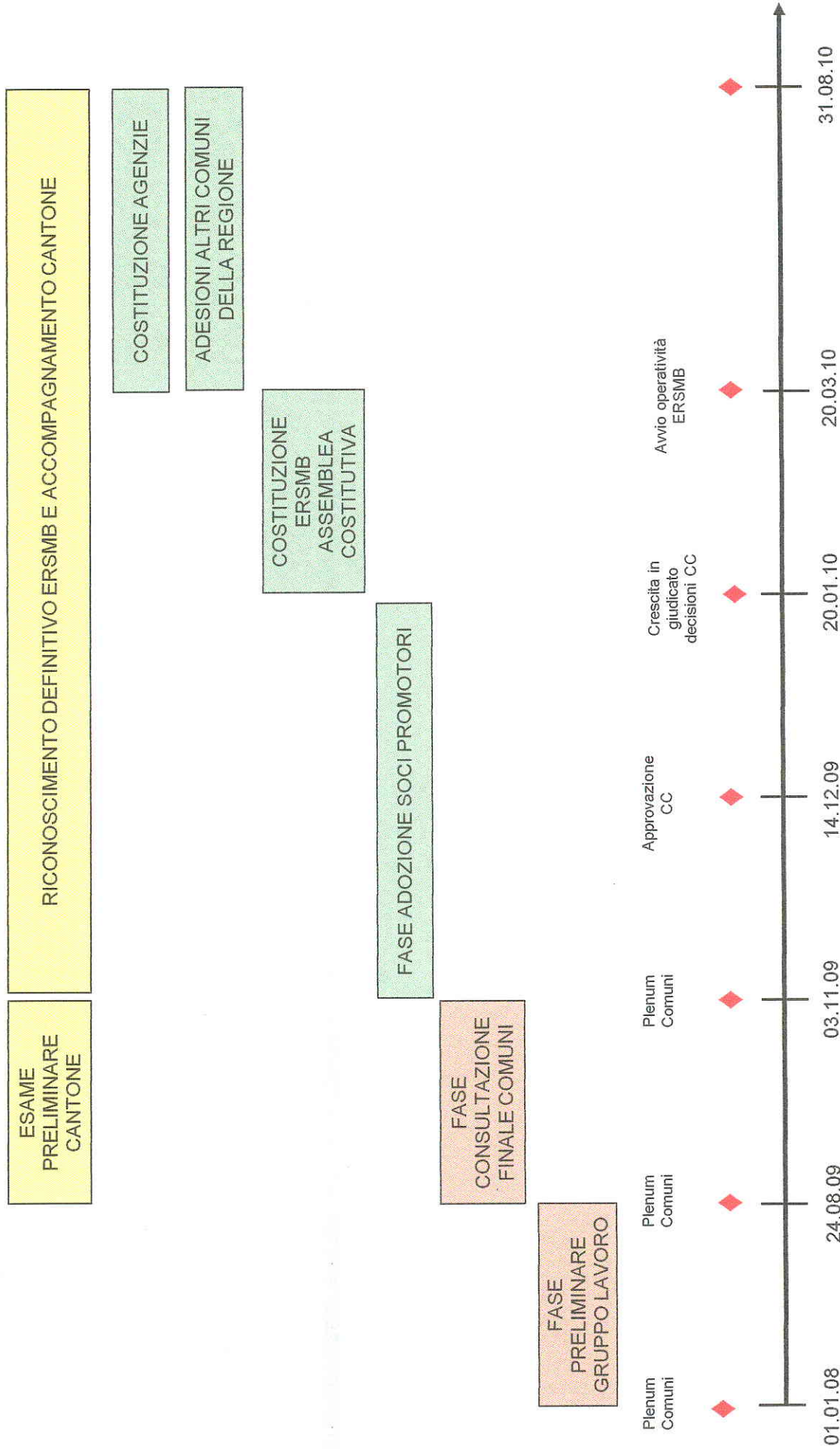


PASSI OPERATIVI PER LA COSTITUZIONE DELL'ERSM



# Piano Finanziario

Proposta di budget	2010		2011		2012		2013	
	Dare	Avere	Dare	Avere	Dare	Avere	Dare	Avere
	CHF	CHF	CHF	CHF	CHF	CHF	CHF	CHF
<b>Entrate</b>								
Quota annua Mendrisio	40'000.00		40'000.00		40'000.00		40'000.00	
Quota annua Chiasso	40'000.00		40'000.00		40'000.00		40'000.00	
Quota annua ETMBC	10'000.00		10'000.00		10'000.00		10'000.00	
Quota parte RVM	10'000.00		10'000.00		10'000.00		10'000.00	
Contributo Cantone	100'000.00		100'000.00		100'000.00		100'000.00	
Quote parte degli altri Enti (comuni ...)	10'000.00		20'000.00		30'000.00		50'000.00	
<b>Totale</b>	<b>210'000.00</b>		<b>220'000.00</b>		<b>230'000.00</b>		<b>250'000.00</b>	
<b>Uscite</b>								
Salario direttore/direttrice (al 40-50%)		75'000.00		76'000.00		77'000.00		78'000.00
Salario segretario/a (al 20%)		16'000.00		16'000.00		17'000.00		17'000.00
Affitto (a carico del Comune di Chiasso)		0.00		0.00		0.00		0.00
Materiale d'ufficio (PC, stampanti, telefoni, ecc.)		5'000.00		5'000.00		5'000.00		5'000.00
Materiale d'uso corrente		2'000.00		2'000.00		2'000.00		2'000.00
Spese amministrative (tel./fax/Ads/consistenza)		3'000.00		3'000.00		3'000.00		3'000.00
Stampati (carta intestata, buste, dépliant, ecc.)		5'000.00		5'000.00		5'000.00		5'000.00
Internet (realizzazione sito internet)		6'000.00		6'000.00		6'000.00		6'000.00
Conferenze, conferenze stampa, ecc.		5'000.00		5'000.00		5'000.00		5'000.00
Trasferte direttore/direttrice		2'000.00		2'000.00		2'000.00		2'000.00
Revisione esterna		3'000.00		3'000.00		3'000.00		3'000.00
Risorse finanziarie allocate per progetti		88'000.00		97'000.00		105'000.00		124'000.00
<b>Totale</b>		<b>210'000.00</b>		<b>220'000.00</b>		<b>230'000.00</b>		<b>250'000.00</b>
<b>TOTALE a pareggio</b>	<b>210'000.00</b>	<b>210'000.00</b>	<b>220'000.00</b>	<b>220'000.00</b>	<b>230'000.00</b>	<b>230'000.00</b>	<b>250'000.00</b>	<b>250'000.00</b>